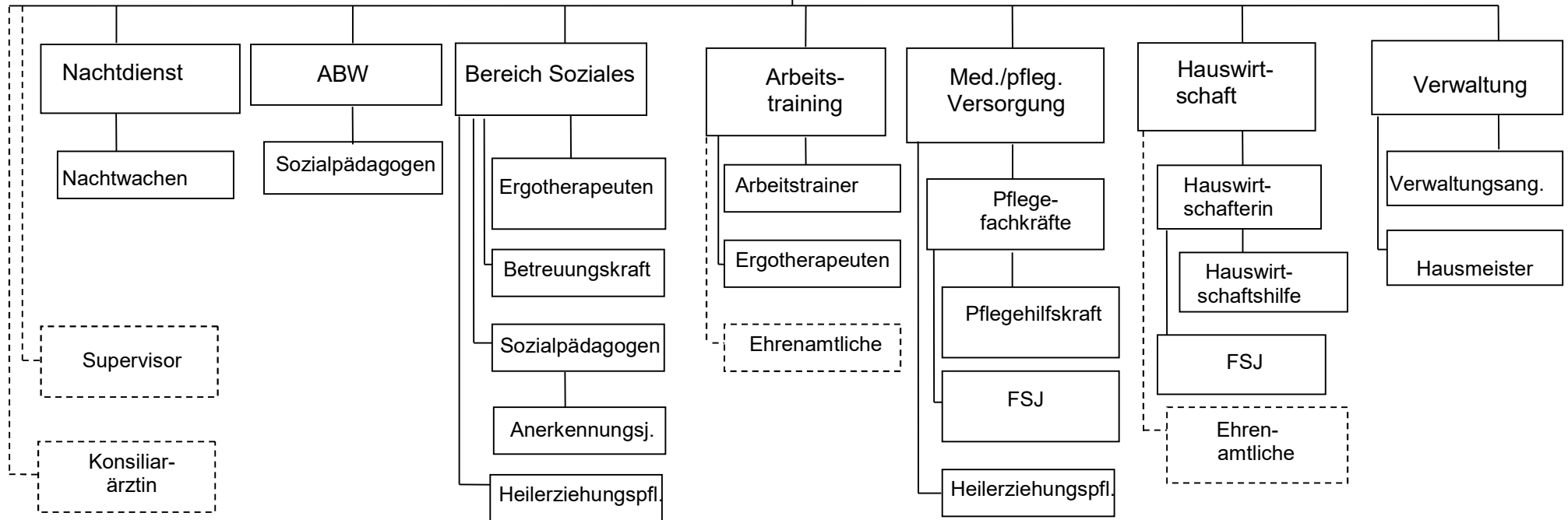
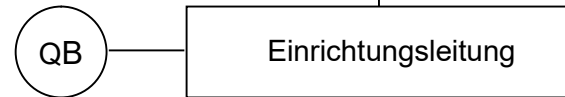


Legende
gestrichelte Linie =
Externe/Ehrenamtliche
QB = Qualitätsbeauftragte



Zur besseren Lesbarkeit wird hier nur eine Geschlechtsform verwendet. Die in diesem Organigramm verwendeten Personenbezeichnungen beziehen sich – sofern nicht anders kenntlich gemacht – auf alle Geschlechter.